

УЧИТЕЛСКАТА
КОМПЕТЕНТНОСТ И
ДЕТСКИТЕ ПОТРЕБНОСТИ
ПРОБЛЕМИ И
ВЪЗМОЖНОСТИ

Настоящата разработка представя разбиране за взаимната връзка между част от социалните умения на децата /комуникативните – да дава и да дели, да се договаря и да разделя, да изчаква и да проявява търпение/ и учителската компетентност, за да може да бъде отговорено на актуалните детски потребности.

Те се свързват с приоритетите в съвременното училище, детето да:

- ▣ познава себе си като психика и физика;
- ▣ да изпитва уважение към другите;
- ▣ има групи и хора, с които да се идентифицира;
- ▣ има чувство за институция и авторитет;
- ▣ е толерантно и просоциално;

- ▣ има мечти и да извършва планиращи дейности;
- ▣ умее да губи и да се учи от неудачите;
- ▣ не изпитва страх;
- ▣ може да прощава;
- ▣ умее да отстоява позициите си;



- ▣ притежава умения за учене;
- ▣ е креативно и оптимистично.





Вариантът за училищен модел, представен тук е ориентиран към трите страни на човешкото същество – ум, душа и тяло

Целта на развиването на
учителската компетентност е да
отговори на актуално
необходимите за детето
социални потребности, като се
започне от разработване на
добри програми за деца –
гъвкави и динамични.

Апробираният модел е с 367 деца

- ▣ В началото се проведе диагностична процедура със стандартизирана методика.
- ▣ Включени бяха и учители-експерти.
- ▣ В края диагностичната процедура се повтори, за да се установят промените в интересуващите ни комуникативни компетентности.

В началото се установи, че липсват умения за:

- ▣ даване и разделяне;
- ▣ договаряне и разпределяне;
- ▣ изчакване и търпимост.

Проведено бе обучение в
рамките на три модула за
подобряване на изследваните
компоненти на
комуникативната
компетентност

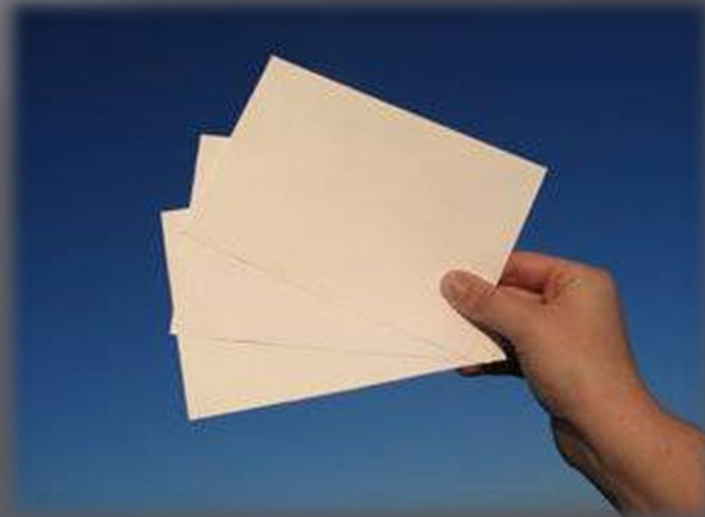
ПЪРВИ МОДУЛ

Включва игри за
себепознание чрез
разкриване на
собствени чувства
на базата на избори,
свързани със
съиграчи, истории,
дейности.



ВТОРИ МОДУЛ

Включва игри за работа в екип за подобряване на разбирането, приемане и предаване на подкрепа и показване на съпричастност.

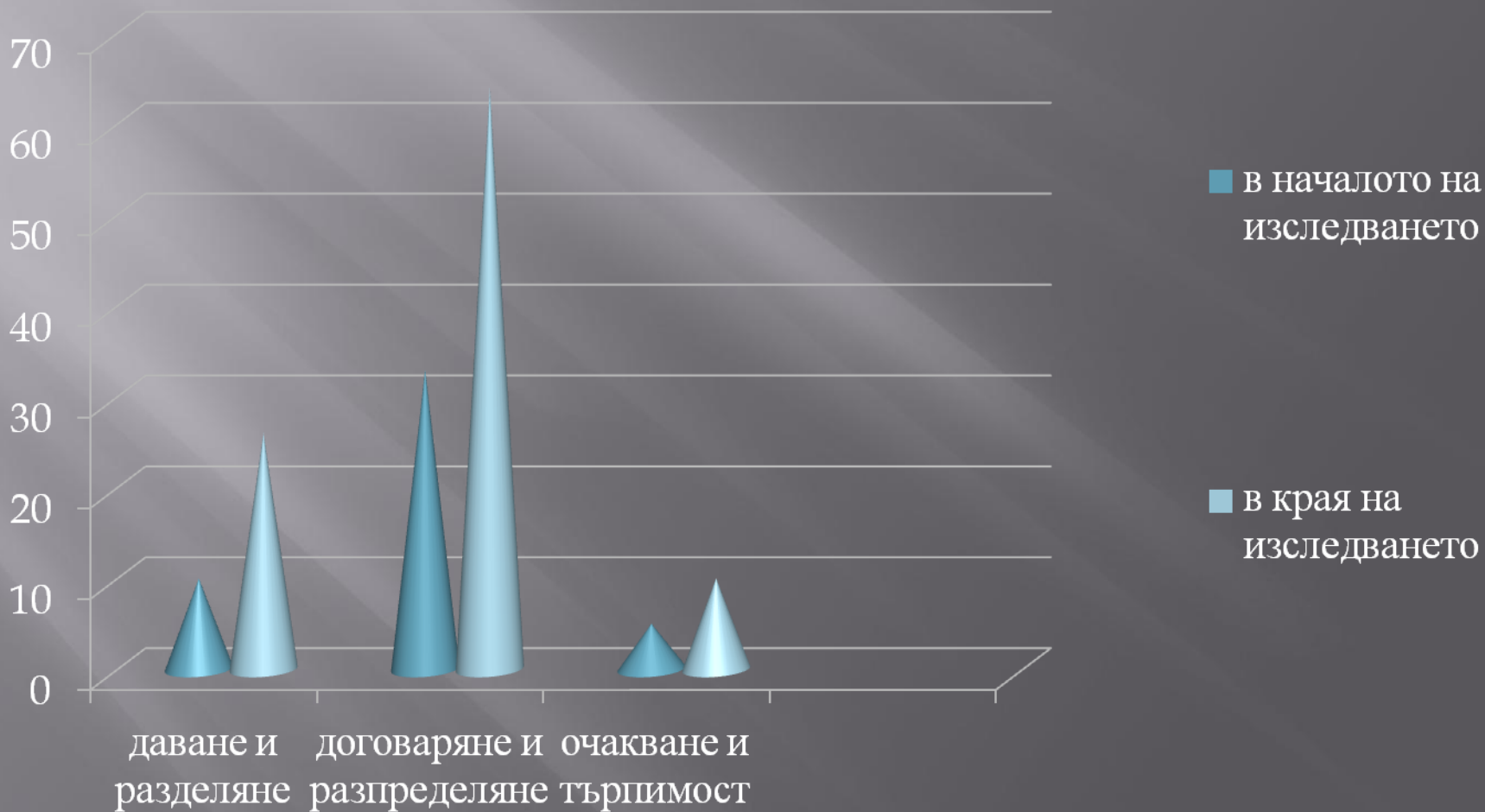


ТРЕТИ МОДУЛ

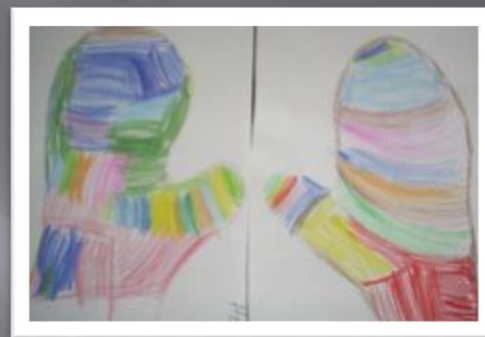
Включва моделирани ситуации, при които са приоритетни проявите на търпимост и умениято да се изчаква.



Диаграмата представя промените в наблюдаваните компоненти на комуникативните умения в началото и края на изследването.



Още по нагледно, показателни в това отношение, са работите на децата – резултат от приложената методика в края на изследването.



Това са работите на децата преди провежданото модулно обучение:



Това са работите на децата след провежданото модулно обучение

ИЗВОДИ:

- ▣ В различни части на класната стая има място и възможности децата да работят в екип.
- ▣ Без да подменя основните цели на възпитателната работа, учителят може да подпомага комуникативните социални умения, които играят значима роля в индивидуалния детски живот.
- ▣ Учителската компетентност трябва постоянно да се обогатява, следвайки детските потребности.
- ▣ Във висшите училища е наложително да се формират групи иновационно настроени специалисти, за подпомагане на практическите дейности в училище.

БЛАГОДАРЯ ВИ ЗА
ВНИМАНИЕТО 😊

Доц. д-р Соня Георгиева

ФПНО при РУ „А. Кънчев”